

FOR RENT

賃料	管理費等
231,000円	5,000円

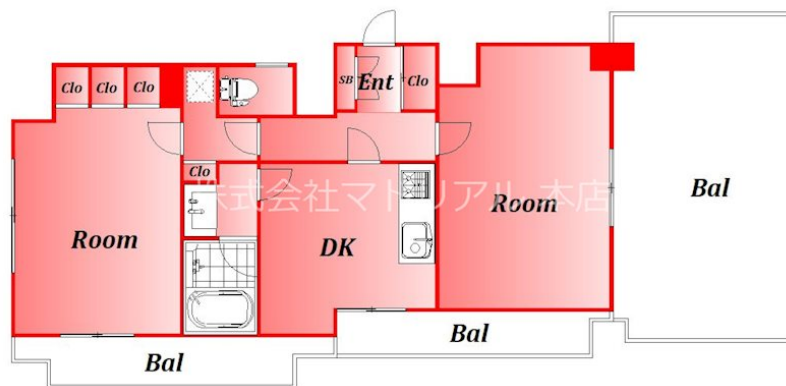
内見ご希望される方はお気軽にお問い合わせくだ

2 F 以上, 2 W A Y バルコニー, 2 面採光, オートロック, セキュリティ有り, 角住戸, 最上階, 上階無し, 陽当たり良好, 防犯カメラ, メールボックス

【外観】



【間取り図】



間取り	2DK		
敷金	1ヶ月	礼金	1ヶ月
敷引 / 償却金	-	保証金	-
物件種別	マンション		
建物名・部屋番号			
物件所在地	東京都品川区北品川 2 丁目		
交通	京急本線 新馬場駅 徒歩2分 京急本線 北品川駅 徒歩8分		
間取詳細	DK(6.9畳) 洋室(9.6畳) 洋室(11.7畳)		
構造・規模	鉄筋コンクリート 9階建 9階		
専有面積	64.8㎡	向き	
築年月	2002年3月	契約期間	2年
損害保険		入居時期	即時
駐車場			
設備	2 口コンロ, 3 口以上コンロ, B S, C A T V, インターネット専用線配線済み, インターホン, エアコン, グ		
その他費用	[一時金] 鍵交換費: 27,500円		
入居諸条件	二人可 子供相談		
保証会社			
備考	内見ご希望される方はお気軽にお問い合わせください		

図面と現況が異なる場合は現況が優先となります。

間取りの「S」はサービスルーム(納戸)です。

情報更新日2025年12月12日

No.0000023559

お問合せ先



東京都知事(2)第97225号
(公社)全日本不動産協会

株式会社マドリアル 本店

東京都大田区大森北 1 丁目3-12 プラザ荻野6F
TEL:03-5767-5180
E-mail: info-o@madoreal.com



携帯サイトから物件詳細を閲覧できます！

取引態様	手数料負担の割合	貸主	借主
仲介元付(一般)	手数料配分の割合	元付	客付