

FOR RENT

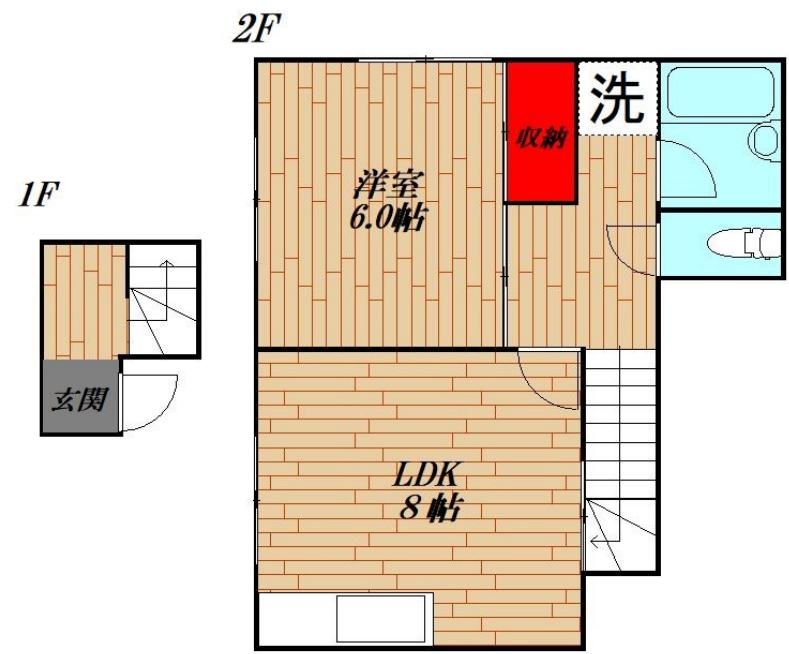
賃料	管理費等
79,000円	1,000円

2F以上, 2面採光, 3面採光, 角住戸, 最上階, 陽当たり良好, 駅まで平坦, メールボックス

【外観】



【間取り図】



間取り	1LDK		
敷金	1ヶ月	礼金	無
敷引/償却金	-	保証金	-
物件種別	アパート		
建物名・部屋番号			
物件所在地	東京都大田区大森東4丁目		
交通	京急本線 大森町駅 徒歩11分 京急本線 平和島駅 徒歩19分		
間取詳細	LDK(8畳) 洋室(6畳)		
構造・規模	木造 2階建 2階		
専有面積	38.4㎡	向き	南西
築年月	1989年1月	契約期間	2年
損害保険		入居時期	2025年6月中旬予定
駐車場			
設備	TVインターホン, インターホン, エアコン, ガスコンロ設置可, キッチンに窓, クローゼット, シャワー, ト		
その他費用	[一時金] 保険料: 24,400円 鍵交換費用: 22,000円 アクト賃貸あんしん: 16,500円 室内抗菌費用: 16,500円 契約事務手数料: 11,000円 消火剤: 6,600円 [備考] 保証会社 家賃総額の60% 月次引き落とし手数料700円+税		
入居諸条件	二人相談 単身可		
保証会社			
備考			

図面と現況が異なる場合は現況が優先となります。

間取りの「S」はサービスルーム(納戸)です。

情報更新日2025年4月13日

No.0000028641



東京都知事(2)第97225号
(公社)全日本不動産協会
株式会社マドリアル 本店
東京都大田区大森北1丁目3-12プラザ荻野6F
TEL:03-5767-5180
E-mail: info-o@madoreal.com



携帯サイトから物件詳細を閲覧できます!

取引態様	手数料負担の割合	貸主	0%	借主	100%
仲介元付(一般)	手数料配分の割合	元付	0%	客付	100%