

FOR RENT

賃料	管理費等
75,000円	6,000円

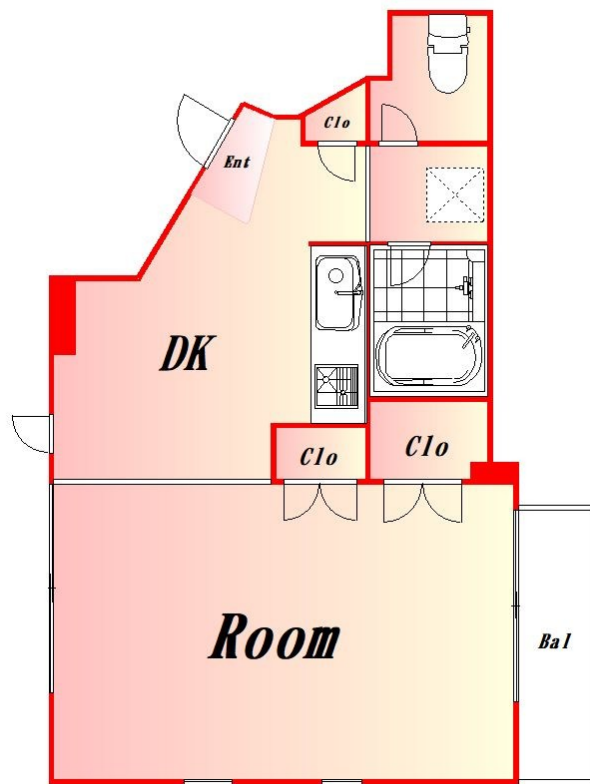
人気の角部屋

1フロア2住戸, 2F以上, 2面採光, 3面採光, 陽当たり良好, 内装リフォーム済, メールボックス

【外観】



【間取り図】



図面と現況が異なる場合は現況が優先となります。

間取りの「S」はサービスルーム(納戸)です。

間取り	1DK		
敷金	1ヶ月	礼金	無
敷引/償却金	-	保証金	-
物件種別	マンション		
建物名・部屋番号			
物件所在地	東京都大田区中央2丁目		
交通	京浜東北線 大森(東京)駅 徒歩16分 京急本線 平和島駅 徒歩16分		
間取詳細	DK(6畳) 洋室(9畳)		
構造・規模	鉄筋コンクリート 6階建 5階		
専有面積	30㎡	向き	南
築年月	1989年3月	契約期間	2年
損害保険		入居時期	即時
駐車場			
設備	2口コンロ, インターネット専用線配線済み, インターホン, エアコン, ガスキッチン, ガス給湯, クローゼット		
その他費用			
入居諸条件	二人相談 子供相談		
保証会社			
備考	内見ご希望される方はお気軽にお問合せください		

情報更新日2025年4月12日

No.0000028895

お問合せ先



東京都知事(2)第97225号
(公社)全日本不動産協会

株式会社マドリアル 本店

東京都大田区大森北1丁目3-12プラザ荻野6F
TEL:03-5767-5180
E-mail: info-o@madoreal.com



携帯サイトから物件詳細を閲覧できます!

取引態様	手数料負担の割合	貸主	借主
仲介元付(一般)	手数料配分の割合	元付	客付