

# FOR RENT

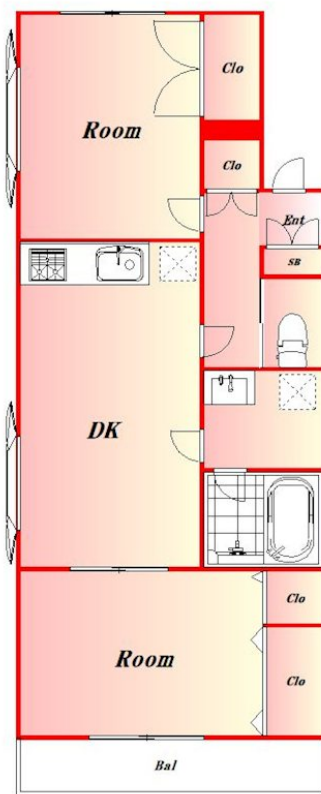
賃料	管理費等
150,000円	7,000円

## 内見ご希望される方はお気軽にお問い合わせください

2面採光,角住戸,出窓,陽当たり良好,メールボックス

【外観】

【間取り図】



図面と現況が異なる場合は現況が優先となります。

間取りの「S」はサービスルーム(納戸)です。

間取り	2DK		
敷金	1ヶ月	礼金	無
敷引/償却金	無	保証金	-
物件種別	マンション		
建物名・部屋番号			
物件所在地	東京都大田区蒲田3丁目		
交通	京急本線 京急蒲田駅 徒歩6分 京浜東北線 蒲田駅 徒歩9分		
間取詳細	洋室(6畳) DK(8畳)		
構造・規模	鉄筋コンクリート 3階建 1階		
専有面積	49.4㎡	向き	南
築年月	1989年3月	契約期間	2年
損害保険		入居時期	相談
駐車場			
設備	2口コンロ, 3口以上コンロ, B S, C A T V, インターネット専用線配線済み, インターホン, エアコン, ク		
その他費用	[一時金] 鍵交換代(契約時・必須): 16,500円		
入居諸条件	二人相談 子供相談		
保証会社			
備考	内見ご希望される方はお気軽にお問い合わせください		

情報更新日2025年4月12日

No.0000028947

お問合せ先



東京都知事(2)第97225号  
(公社)全日本不動産協会

株式会社マドリアル 本店

東京都大田区大森北1丁目3-12プラザ荻野6F  
TEL:03-5767-5180  
E-mail: info-o@madoreal.com



携帯サイトから物件詳細を閲覧できます!

取引態様	手数料負担の割合	貸主	借主
仲介元付(一般)	手数料配分の割合	元付	客付