

FOR RENT

賃料	管理費等
70,000円	0円

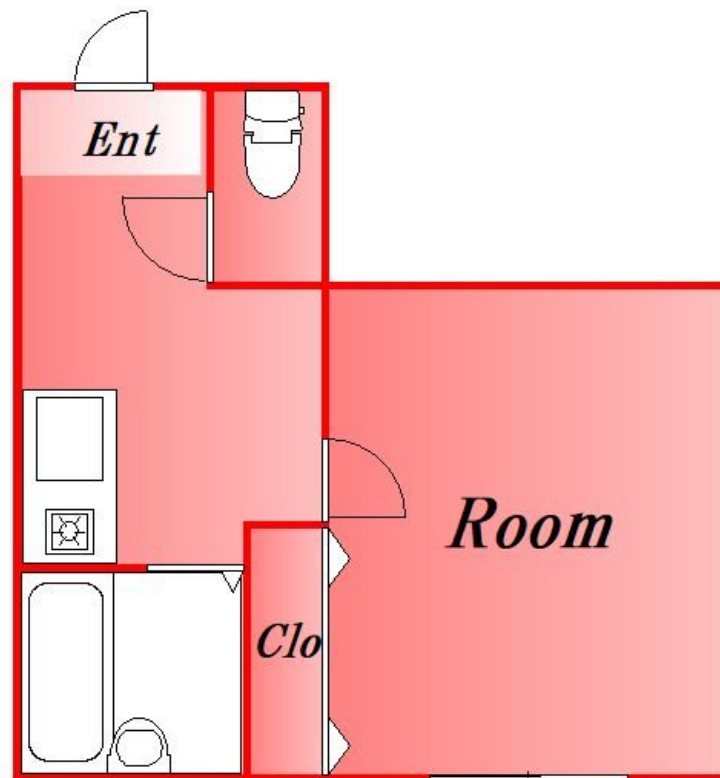
内見ご希望される方はお気軽にお問い合わせくだ

2F以上,角住戸,メールボックス

【外観】



【間取り図】



図面と現況が異なる場合は現況が優先となります。

間取りの「S」はサービスルーム(納戸)です。

間取り	1K		
敷金	1ヶ月	礼金	1ヶ月
敷引/償却金	-	保証金	-
物件種別	マンション		
建物名・部屋番号			
物件所在地	東京都大田区南蒲田2丁目		
交通	京急本線 京急蒲田駅 徒歩7分 京急空港線 糀谷駅 徒歩9分		
間取詳細	洋室(6畳) K(3畳)		
構造・規模	鉄骨 3階建 2階		
専有面積	20.82㎡	向き	
築年月	1998年4月	契約期間	2年
損害保険		入居時期	2025年5月下旬予定
駐車場			
設備	インターホン,エアコン,エアコン全室,ガスキッチン,ガス給湯,クローゼット,シャワー,トイレ有,バス		
その他費用			
入居諸条件			
保証会社			
備考	内見ご希望される方はお気軽にお問い合わせください		

情報更新日2025年4月12日

No.0000028959

お問合せ先



東京都知事(2)第97225号
(公社)全日本不動産協会

株式会社マドリアル 本店

東京都大田区大森北1丁目3-12プラザ荻野6F
TEL:03-5767-5180
E-mail: info-o@madoreal.com



携帯サイトから物件詳細を閲覧できます!

取引態様	手数料負担の割合	貸主	借主
仲介元付(一般)	手数料配分の割合	元付	客付