

# FOR RENT

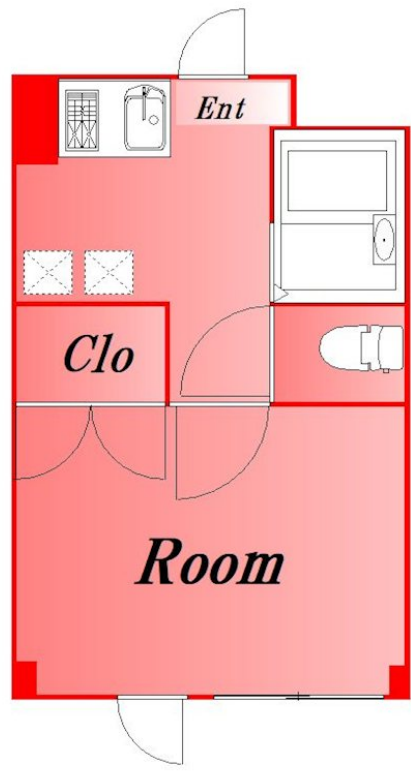
|         |        |
|---------|--------|
| 賃料      | 管理費等   |
| 60,000円 | 4,000円 |

内見ご希望される方はお気軽にお問い合わせください

オートロック,メールボックス

【外観】

【間取り図】



図面と現況が異なる場合は現況が優先となります。

間取りの「S」はサービスルーム(納戸)です。

|          |   |      |     |
|----------|---|------|-----|
| 間取り      | 1K  |      |     |
| 敷金       | 無   | 礼金   | 1ヶ月 |
| 敷引/償却金   | -   | 保証金  | -   |
| 物件種別     | マンション   |      |     |
| 建物名・部屋番号 |   |      |     |
| 物件所在地    | 東京都大田区西六郷2丁目  |      |     |
| 交通       | 京急本線 雑色駅 徒歩10分<br>京急本線 六郷土手駅 徒歩15分                            |      |     |
| 間取詳細     | 洋室(6畳)  |      |     |
| 構造・規模    | 鉄骨 3階建 1階   |      |     |
| 専有面積     | 20.16㎡  | 向き   | 西   |
| 築年月      | 2004年6月   | 契約期間 | 2年  |
| 損害保険     |   | 入居時期 | 相談  |
| 駐車場      | 駐輪場   |      |     |
| 設備       | B S, C A T V, エアコン, ガスコンロ設置済, ガス給湯, クローゼット, シューズボックス, バス・トイレ別 |      |     |
| その他費用    |   |      |     |
| 入居諸条件    |   |      |     |
| 保証会社     |   |      |     |
| 備考       | 内見ご希望される方はお気軽にお問い合わせください                                      |      |     |

情報更新日2025年4月12日

No.0000029003



東京都知事(2)第97225号  
(公社)全日本不動産協会  
**株式会社マドリアル 本店**  
東京都大田区大森北1丁目3-12プラザ荻野6F  
TEL:03-5767-5180  
E-mail: info-o@madoreal.com



携帯サイトから物件詳細を閲覧できます!

|          |          |    |    |
|----------|----------|----|----|
| 取引態様     | 手数料負担の割合 | 貸主 | 借主 |
| 仲介元付(一般) | 手数料配分の割合 | 元付 | 客付 |