

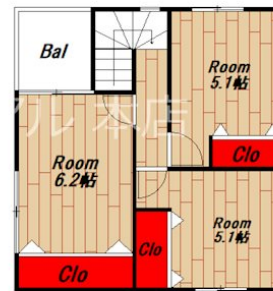
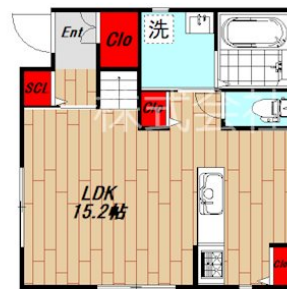
賃料	管理費等
110,000円	0円

2面採光,セキュリティ有り,全室2面採光,駅まで平坦,閑静な住宅街,メールボックス,平置駐車場

【外観】



【間取り図】



間取り	3LDK		
敷金	無	礼金	無
敷引 / 償却金	-	保証金	-
物件種別	戸建		
建物名・部屋番号			
物件所在地	埼玉県加須市礼羽		
交通	東武伊勢崎線 加須駅 徒歩20分		
間取詳細	LDK(15.2畳) 洋室(6.2畳) 洋室(5.1畳) 洋室(5.1畳)		
構造・規模	木造 2階建 1-2階		
専有面積	80.15㎡	向き	東
築年月	2024年11月20日	契約期間	2年
損害保険		入居時期	即時
駐車場	有(敷地内) 2台駐車可 駐輪場 バイク置き場		
設備	3口以上コンロ,インターホン,クローゼット,クローゼット2ヶ所,クローゼット3ヶ所,クローゼット4ヶ		
その他費用	[一時金] 火災保険:24,400円 室内抗菌費用:16,500円 アクト賃貸あんしん:16,500円 消火剤:6,600円 契約事務手数料:11,000円 クリーニング費用:88,000円 [備考] 保証会社 家賃総額の50%~ 月次引き落とし手数料+保証料1500円		
入居諸条件	ペット相談 事務所相談 二人可 ルームシェア相談		
保証会社	必須 初回総賃料の50% 月額1500円 更新料無し		
備考			

図面と現況が異なる場合は現況が優先となります。

間取りの「S」はサービスルーム(納戸)です。

情報更新日2025年12月12日

No.0000029056

お問合せ先



東京都知事(2)第97225号  
(公社)全日本不動産協会

株式会社マドリアル 本店

東京都大田区大森北1丁目3-12プラザ荻野6F

TEL:03-5767-5180

E-mail: info-o@madoreal.com



携帯サイトから物件詳細を閲覧できます！

取引態様	手数料負担の割合	貸主	0%	借主	100%
仲介元付(専任)	手数料配分の割合	元付	0%	客付	100%