

# FOR RENT

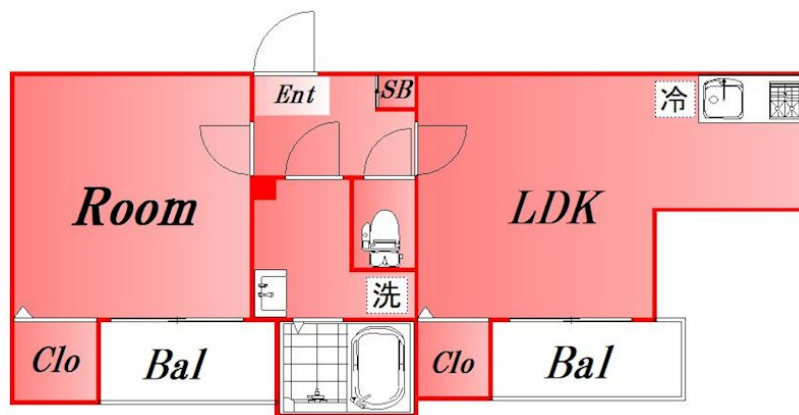
賃料	管理費等
112,000円	4,000円

内見ご希望される方はお気軽にお問い合わせくだ

2 F 以上,オートロック,セキュリティ有り,モニタ付オートロック,メールボックス

【外観】

【間取り図】



間取り	1LDK		
敷金	1ヶ月	礼金	1ヶ月
敷引 / 償却金	-	保証金	-
物件種別	アパート		
建物名・部屋番号			
物件所在地	東京都大田区仲六郷 4 丁目		
交通	京急本線 六郷土手駅 徒歩1分 京急大師線 港町駅 徒歩16分		
間取詳細			
構造・規模	木造 3階建 3階		
専有面積	39.43㎡	向き	
築年月	2019年8月	契約期間	2年
損害保険		入居時期	即時
駐車場	駐輪場		
設備	2 口コンロ, I H キッチンヒーター, インターホン, エアコン, エアコン全室, クローゼット, トイレ有, バ		
その他費用			
入居諸条件			
保証会社			
備考	契約金カード払い可・分割払い可・インターネット無料取次ぎサービス・お引越し特別割引有り・家賃交渉・フリーレント交渉・採寸代行など、諸条件何でもご相談下さい。		

図面と現況が異なる場合は現況が優先となります。

間取りの「S」はサービスルーム(納戸)です。

情報更新日2025年12月6日

No.0000029930

お問合せ先



東京都知事(2)第97225号  
(公社)全日本不動産協会

株式会社マドリアル 本店

東京都大田区大森北 1 丁目3-12 プラザ荻野6F  
TEL:03-5767-5180  
E-mail: info-o@madoreal.com



携帯サイトから物件詳細を閲覧できます！

取引態様	手数料負担の割合	貸主	借主
仲介元付(一般)	手数料配分の割合	元付	客付