

FOR RENT

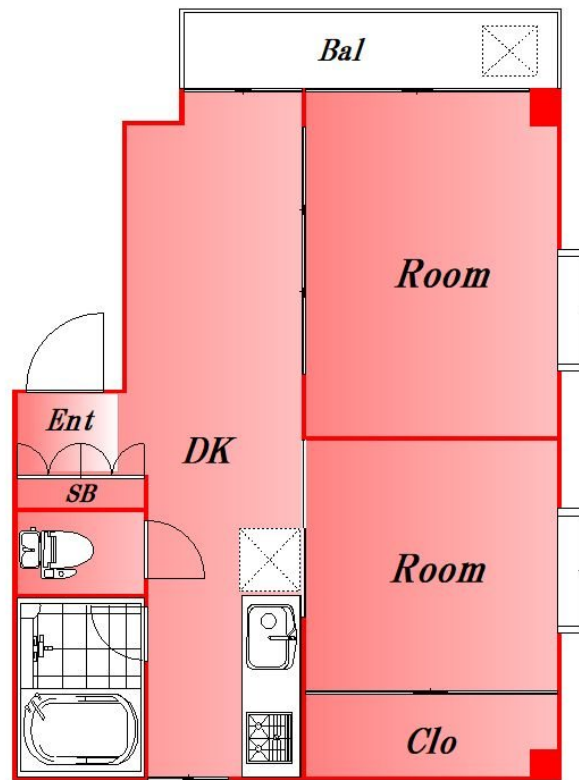
賃料	管理費等
87,000円	3,000円

内見ご希望される方はお気軽にお問い合わせください

2F以上, 2面採光, 角住戸, 出窓, 振り分け, 陽当たり良好, メールボックス

【外観】

【間取り図】



図面と現況が異なる場合は現況が優先となります。

間取りの「S」はサービスルーム(納戸)です。

間取り	2DK		
敷金	1ヶ月	礼金	1ヶ月
敷引/償却金	-	保証金	-
物件種別	マンション		
建物名・部屋番号			
物件所在地	東京都大田区南六郷1丁目		
交通	京急本線 雑色駅 徒歩13分 京急空港線 糎谷駅 徒歩15分		
間取詳細	DK(7.6畳) 洋室(5.9畳)		
構造・規模	鉄骨 3階建 2階		
専有面積	36.38㎡	向き	西
築年月	1988年11月	契約期間	2年
損害保険		入居時期	即時
駐車場			
設備	2口コンロ, 3口以上コンロ, CATV, インターネット専用線配線済み, インターホン, エアコン, ガスキット		
その他費用	[一時金] 鍵交換費: 19,800円 [備考] 保証会社 初回総賃料の50% 継続保証料月額総賃料の1%		
入居諸条件	ペット相談 二人相談 子供相談		
保証会社			
備考	内見ご希望される方はお気軽にお問い合わせください		

情報更新日2026年5月15日

No.0000030567

お問合せ先



東京都知事(2)第97225号
(公社)全日本不動産協会

株式会社マドリアル 本店

東京都大田区大森北1丁目3-12プラザ荻野6F
TEL:03-5767-5180
E-mail: info-o@madoreal.com



携帯サイトから物件詳細を閲覧できます!

取引態様	手数料負担の割合	貸主	借主
仲介元付(一般)	手数料配分の割合	元付	客付