

FOR RENT

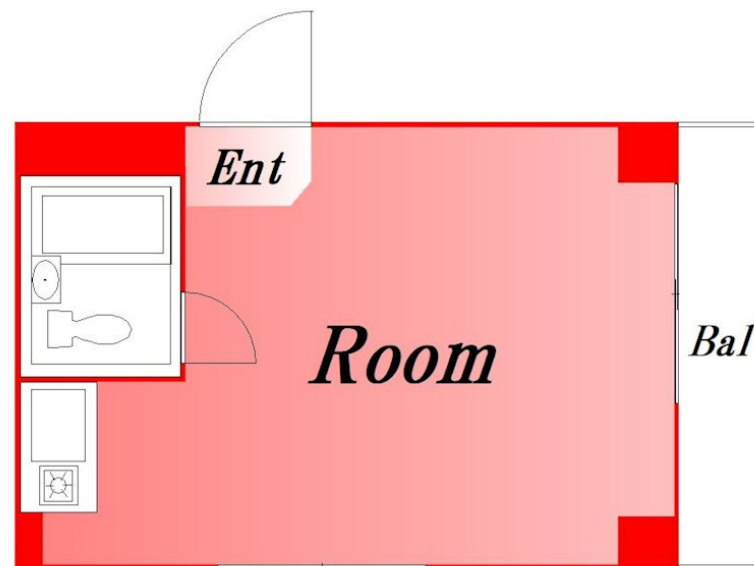
賃料	管理費等
49,000円	3,000円

内見ご希望される方はお気軽にお問い合わせください

2面採光,角住戸,メールボックス

【外観】

【間取り図】



図面と現況が異なる場合は現況が優先となります。

間取りの「S」はサービスルーム(納戸)です。

間取り	1R		
敷金	1ヶ月	礼金	1ヶ月
敷引/償却金	-	保証金	-
物件種別	マンション		
建物名・部屋番号			
物件所在地	東京都大田区南雪谷2丁目		
交通	東急池上線 雪が谷大塚駅 徒歩2分 東急池上線 御嶽山(東急)駅 徒歩10分		
間取詳細	洋室(7.9畳)		
構造・規模	鉄筋コンクリート 3階建 1階		
専有面積	17.34㎡	向き	
築年月	1985年5月	契約期間	2年
損害保険	有 16,550円 24ヶ月	入居時期	即時
駐車場			
設備	インターネット専用線配線済み,インターホン,シャワー,トイレ有,ネット専用回線,バストイレ同室,バス		
その他費用	[一時金] 清掃費:44,000円 [月次費用] コールセンター利用料:1,100円 [備考] 保証会社 保証料:賃料等の50%(最低2万)、月額保証・事務手数料:賃料等の1%(更新料無)		
入居諸条件			
保証会社			
備考	内見ご希望される方はお気軽にお問い合わせください		

情報更新日2026年5月24日

No.0000030600

お問合せ先



東京都知事(2)第97225号
(公社)全日本不動産協会

株式会社マドリアル 本店

東京都大田区大森北1丁目3-12プラザ荻野6F
TEL:03-5767-5180
E-mail: info-o@madoreal.com



携帯サイトから物件詳細を閲覧できます!

取引態様	手数料負担の割合	貸主	借主
仲介元付(一般)	手数料配分の割合	元付	客付