

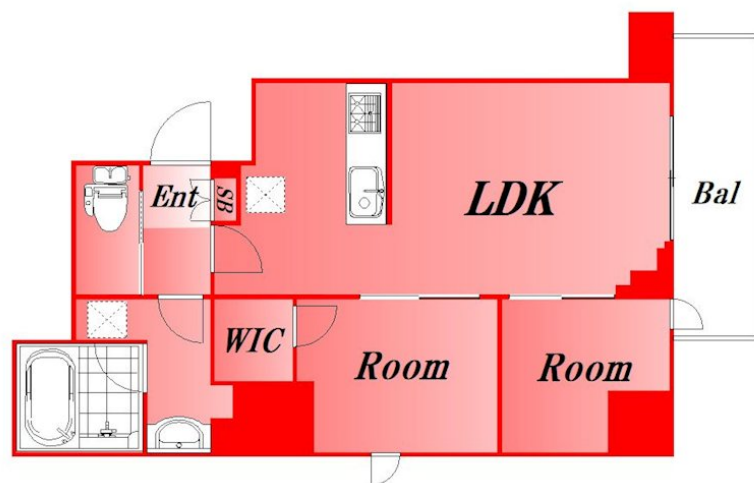
|          |         |
|----------|---------|
| 賃料       | 管理費等    |
| 234,000円 | 15,000円 |

## 内見ご希望される方はお気軽にお問い合わせください

2F以上, 2面採光, オートロック, セキュリティ有り, 角住戸, 防犯カメラ, メールボックス

【外観】

【間取り図】



図面と現況が異なる場合は現況が優先となります。

間取りの「S」はサービスルーム(納戸)です。

|          |   |      |    |
|----------|---|------|----|
| 間取り      | 2LDK  |      |    |
| 敷金       | 1ヶ月   | 礼金   | 無  |
| 敷引/償却金   | -   | 保証金  | -  |
| 物件種別     | マンション   |      |    |
| 建物名・部屋番号 |   |      |    |
| 物件所在地    | 東京都大田区大森北1丁目  |      |    |
| 交通       | 京浜東北線 大森(東京)駅 徒歩5分<br>京急本線 大森海岸駅 徒歩12分                      |      |    |
| 間取詳細     | LDK(10.5畳) 洋室(3.9畳) 洋室(2.5畳)                                |      |    |
| 構造・規模    | 鉄筋コンクリート 12階建 12階   |      |    |
| 専有面積     | 41.28㎡  | 向き   |    |
| 築年月      | 2025年11月  | 契約期間 | 2年 |
| 損害保険     | 有 32,000円 24ヶ月  | 入居時期 | 即時 |
| 駐車場      | 駐輪場 バイク置き場  |      |    |
| 設備       | 3口以上コンロ, B S, T V インターホン, インターホン, ウォークインクローゼット, エアコン, エアコン2 |      |    |
| その他費用    | [備考] 保証会社 家賃等の50% 月次保証料 家賃等の1%                              |      |    |
| 入居諸条件    | ペット相談 楽器等の使用相談 二人相談 子供相談                                    |      |    |
| 保証会社     |   |      |    |
| 備考       | 内見ご希望される方はお気軽にお問い合わせください                                    |      |    |

情報更新日2026年5月24日

No.0000030628

お問合せ先

東京都知事(2)第97225号  
(公社)全日本不動産協会

株式会社マドリアル 本店

東京都大田区大森北1丁目3-12プラザ荻野6F  
TEL:03-5767-5180  
E-mail: info-o@madoreal.com

携帯サイトから物件詳細を閲覧できます!

|          |          |    |    |
|----------|----------|----|----|
| 取引態様     | 手数料負担の割合 | 貸主 | 借主 |
| 仲介元付(一般) | 手数料配分の割合 | 元付 | 客付 |