

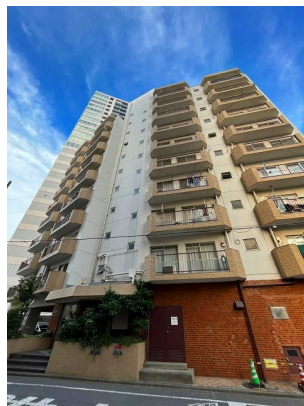
# FOR RENT

賃料	管理費等
125,000円	0円

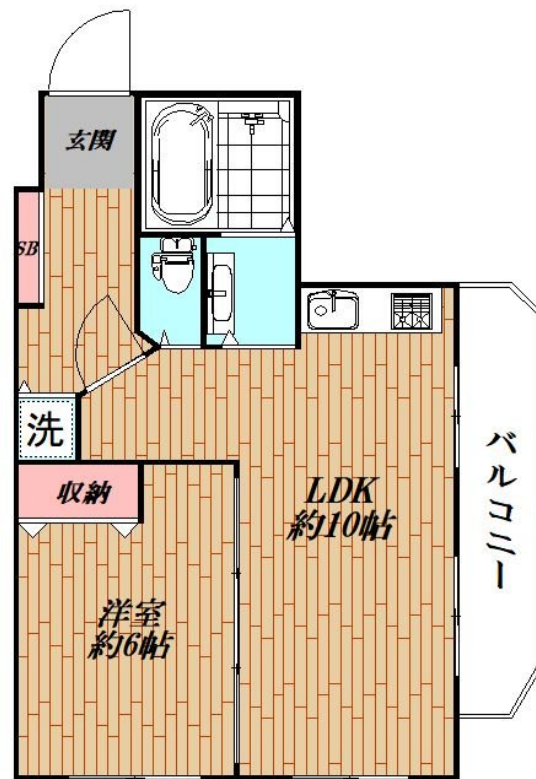
## 内見ご希望される方はお気軽にお問い合わせください

2F以上, 2面採光, 角住戸, 東南角住戸, 陽当たり良好, 分譲タイプ, メールボックス

【外観】



【間取り図】



図面と現況が異なる場合は現況が優先となります。

間取りの「S」はサービスルーム(納戸)です。

間取り	1LDK		
敷金	1ヶ月	礼金	1ヶ月
敷引/償却金	-	保証金	-
物件種別	マンション		
建物名・部屋番号			
物件所在地	東京都大田区大森北1丁目		
交通	京浜東北線 大森(東京)駅 徒歩5分 京急本線 大森海岸駅 徒歩12分		
間取詳細	LDK(10畳) 洋室(6畳)		
構造・規模	鉄骨鉄筋コンクリート 10階建 9階		
専有面積	36.14㎡	向き	南東
築年月	1973年3月	契約期間	2年
損害保険		入居時期	相談
駐車場	駐輪場		
設備	インターネット専用線配線済み, インターホン, エアコン, エアコン全室, クローゼット, シャワー, シューズ		
その他費用	[一時金] 鍵交換費用: 22,000円 火災保険: 24,400円 室内抗菌費用: 16,500円 アクト賃貸あんしん: 16,500円 消火剤: 6,600円 契約事務手数料: 11,000円 [備考] 保証会社 家賃総額の50%~ 月次引き落とし手数料+保証料1500円 年間更新料無料		
入居諸条件	二人相談 ルームシェア相談 子供相談		
保証会社	必須 家賃総額の50%~ 月次引き落とし手数料+保証料1500円 年間更新料無料		
備考	内見ご希望される方はお気軽にお問い合わせください		

情報更新日2026年5月18日

No.0000030830

お問合せ先



東京都知事(2)第97225号  
(公社)全日本不動産協会

株式会社マドリアル 本店

東京都大田区大森北1丁目3-12プラザ荻野6F  
TEL:03-5767-5180  
E-mail: info-o@madoreal.com



携帯サイトから物件詳細を閲覧できます!

取引態様	手数料負担の割合	貸主	0%	借主	100%
仲介元付(専任)	手数料配分の割合	元付	0%	客付	100%