

FOR RENT

賃料	管理費等
137,000円	0円

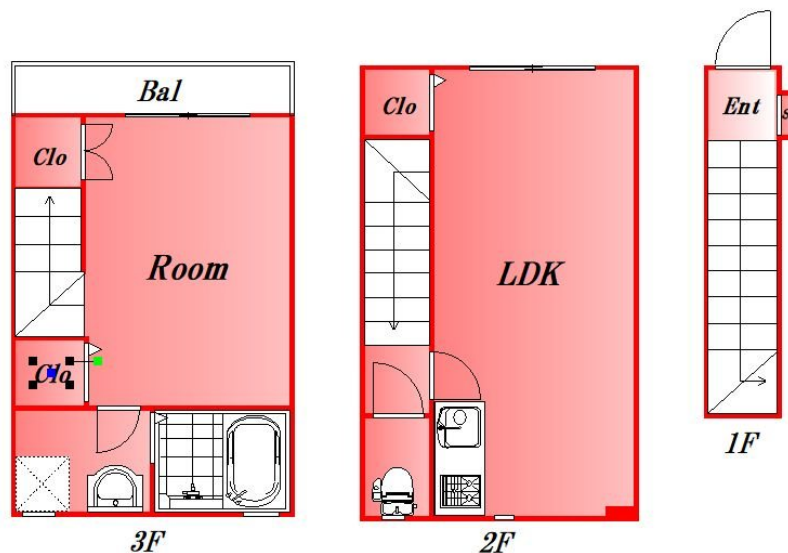
内見ご希望される方はお気軽にお問い合わせください

2F以上,2面採光,オートロック,セキュリティ有り,ディンプルキー,メゾネット,モニタ付オートロック,最上階,上階無し,メールボックス,セキュリティ会社加入済

【外観】



【間取り図】



図面と現況が異なる場合は現況が優先となります。

間取りの「S」はサービスルーム(納戸)です。

間取り	1LDK		
敷金	1ヶ月	礼金	1ヶ月
敷引/償却金	1ヶ月 -	保証金	-
物件種別	アパート		
建物名・部屋番号			
物件所在地	東京都大田区矢口3丁目		
交通	東急多摩川線 矢口渡駅 徒歩10分 東急多摩川線 武蔵新田駅 徒歩12分		
間取詳細	洋室(6.5畳) LDK(10畳)		
構造・規模	木造 3階建 3階		
専有面積	44.4㎡	向き	西
築年月	2018年3月	契約期間	2年
損害保険	有 20,000円 24ヶ月	入居時期	相談
駐車場	駐輪場		
設備	2口コンロ, IHキッチンヒーター, インターネット専用線配線済み, エアコン, エアコン2台, エアコン全		
その他費用	[一時金] あんしんサポート: 22,000円 鍵交換費用: 22,000円 [備考] 保証会社 初回総賃料50% 月1000円 振替手数料660円		
入居諸条件	二人可 法人可 子供相談		
保証会社			
備考	内見ご希望される方はお気軽にお問い合わせください		

情報更新日2026年5月19日

No.0000030939

お問合せ先



東京都知事(2)第97225号
(公社)全日本不動産協会

株式会社マドリアル 本店

東京都大田区大森北1丁目3-12プラザ荻野6F
TEL:03-5767-5180
E-mail: info-o@madoreal.com



携帯サイトから物件詳細を閲覧できます!

取引態様	手数料負担の割合	貸主	借主
仲介元付(一般)	手数料配分の割合	元付	客付