

FOR RENT

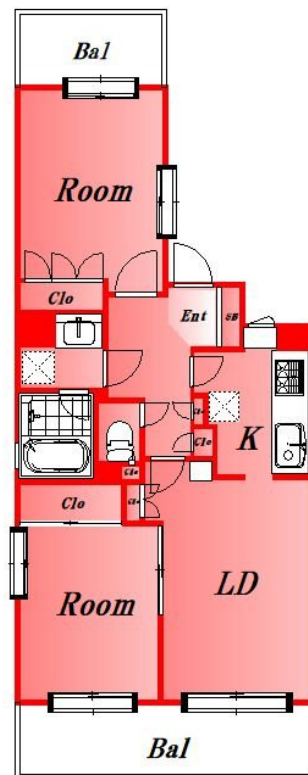
賃料	管理費等
190,000円	10,000円

内見ご希望される方はお気軽にお問い合わせください

2F以上,オートロック,セキュリティ有り,メールボックス

【外観】

【間取り図】



図面と現況が異なる場合は現況が優先となります。

間取りの「S」はサービスルーム(納戸)です。

間取り	2LDK		
敷金	1ヶ月	礼金	1.2ヶ月
敷引/償却金	-	保証金	-
物件種別	マンション		
建物名・部屋番号			
物件所在地	東京都大田区大森本町1丁目		
交通	京急本線 大森海岸駅 徒歩4分 京浜東北線 大森(東京)駅 徒歩13分		
間取詳細	洋室(6.5畳) LD(8.7畳) K(3.5畳)		
構造・規模	鉄筋コンクリート 15階建 3階		
専有面積	56.92㎡	向き	西
築年月	1996年11月	契約期間	定期借家契約 2年
損害保険	有	入居時期	2026年6月30日
駐車場	駐輪場		
設備	3口以上コンロ, B S, C A T V, インターホン, エアコン, ガスキッチン, グリル, クローゼット, システム		
その他費用	[一時金] 室内清掃費用: 106,440円 鍵交換費用: 33,000円 [月次費用] 口座振替事務手数料: 220円 [備考] 保証会社 初回保証委託料(最低15,000円): 月額賃料等の50%、2年目以降: 10,000円/年		
入居諸条件	楽器等の使用相談 二人相談 子供相談		
保証会社			
備考	内見ご希望される方はお気軽にお問い合わせください		

情報更新日2026年5月21日

No.0000031038

お問合せ先



東京都知事(2)第97225号
(公社)全日本不動産協会

株式会社マドリアル 本店

東京都大田区大森北1丁目3-12プラザ荻野6F
TEL:03-5767-5180
E-mail: info-o@madoreal.com



携帯サイトから物件詳細を閲覧できます!

取引態様	手数料負担の割合	貸主	借主
仲介元付(一般)	手数料配分の割合	元付	客付