

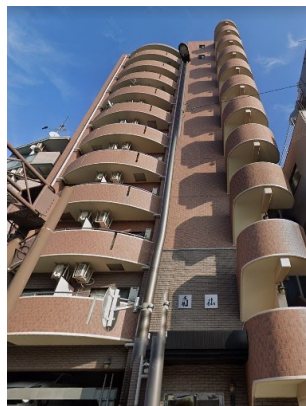
FOR RENT

賃料	管理費等
85,000円	0円

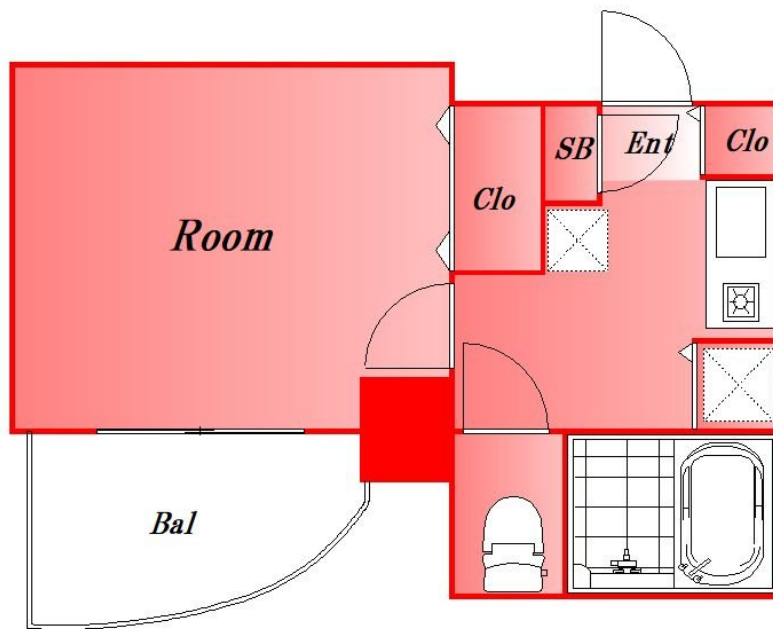
内見ご希望される方はお気軽にお問い合わせくだ

2F以上,オートロック,セキュリティ有り,角住戸,外壁タイル張り,防犯カメラ,メールボックス

【外観】



【間取り図】



図面と現況が異なる場合は現況が優先となります。

間取りの「S」はサービスルーム(納戸)です。

間取り	1K		
敷金	1ヶ月	礼金	1ヶ月
敷引/償却金	-	保証金	-
物件種別	マンション		
建物名・部屋番号			
物件所在地	東京都大田区大森本町2丁目		
交通	京急本線 平和島駅 徒歩4分 京浜東北線 大森(東京)駅 徒歩20分		
間取詳細	洋室(7.7畳)		
構造・規模	鉄骨鉄筋コンクリート 11階建 7階		
専有面積	24.18㎡	向き	
築年月	2002年9月	契約期間	2年
損害保険	有 20,000円 24ヶ月	入居時期	2026年6月下旬予定
駐車場	駐輪場		
設備	BS, CATV, TVインターホン, インターホン, エアコン, エアコン全室, ガスキッチン, ガス給湯, クロ		
その他費用	[備考] 保証会社 賃料の50%		
入居諸条件	法人可		
保証会社			
備考	内見ご希望される方はお気軽にお問い合わせください		

情報更新日2026年5月22日

No.0000031041

お問合せ先



東京都知事(2)第97225号
(公社)全日本不動産協会

株式会社マドリアル 本店

東京都大田区大森北1丁目3-12プラザ荻野6F
TEL:03-5767-5180
E-mail: info-o@madoreal.com



携帯サイトから物件詳細を閲覧できます!

取引態様	手数料負担の割合	貸主	借主
仲介元付(一般)	手数料配分の割合	元付	客付