

# FOR RENT

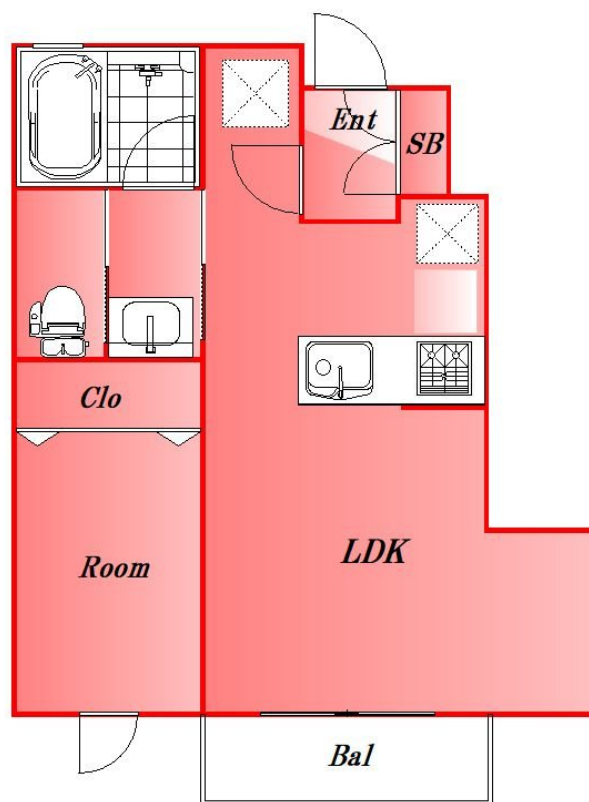
賃料	管理費等
113,000円	3,000円

内見ご希望される方はお気軽にお問い合わせください

ダブルロック,ディンプルキー,メールボックス

【外観】

【間取り図】



図面と現況が異なる場合は現況が優先となります。

間取りの「S」はサービスルーム(納戸)です。

間取り	1LDK		
敷金	1ヶ月	礼金	2ヶ月
敷引/償却金	-	保証金	-
物件種別	アパート		
建物名・部屋番号			
物件所在地	東京都大田区田園調布1丁目		
交通	東急東横線 多摩川駅 徒歩8分 東急目黒線 田園調布駅 徒歩11分		
間取詳細	LDK(9.8畳) 洋室(3畳)		
構造・規模	木造 2階建 1階		
専有面積	29.91㎡	向き	北東
築年月	2022年2月	契約期間	2年
損害保険	有	入居時期	2026年5月下旬予定
駐車場			
設備	2口コンロ,TVインターホン,インターホン,エアコン,ガスキッチン,ガスコンロ設置済,ガス給湯,クロ		
その他費用	[一時金] 室内清掃費用:41,800円 鍵交換費用:44,000円 [備考] 保証会社 【契約時】月額総支払額の60%【月額】月額総支払額の1%【更新時】なし 法人契約の場合礼金1ヶ月積み増し		
入居諸条件	二人可 法人可 子供相談		
保証会社			
備考	内見ご希望される方はお気軽にお問い合わせください		

情報更新日2026年5月22日

No.0000031043

お問合せ先



東京都知事(2)第97225号  
(公社)全日本不動産協会

株式会社マドリアル 本店

東京都大田区大森北1丁目3-12プラザ荻野6F  
TEL:03-5767-5180  
E-mail: info-o@madoreal.com



携帯サイトから物件詳細を閲覧できます!

取引態様	手数料負担の割合	貸主	借主
仲介元付(一般)	手数料配分の割合	元付	客付