

FOR RENT

賃料	管理費等
150,000円	0円

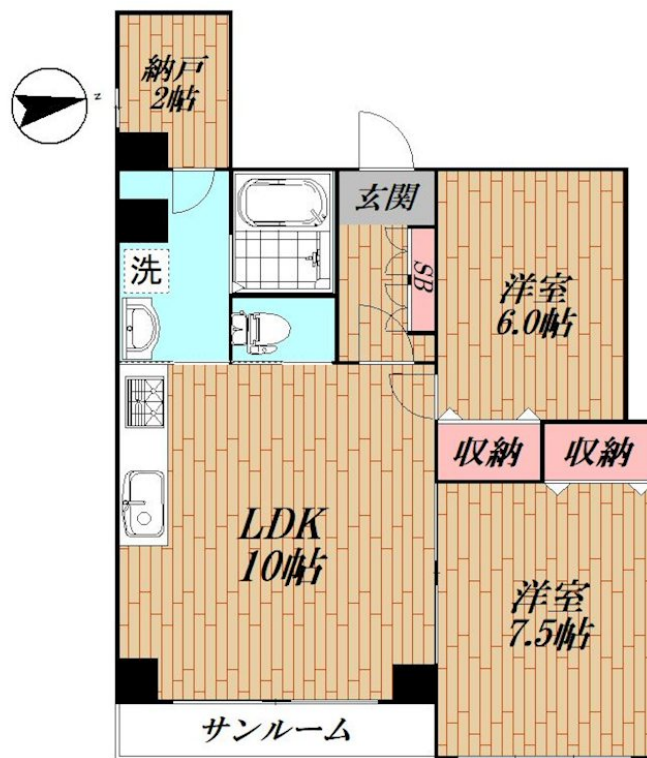
内見ご希望される方はお気軽にお問い合わせください

2F以上,サンルーム,角住戸,メールボックス

【外観】



【間取り図】



図面と現況が異なる場合は現況が優先となります。

間取りの「S」はサービスルーム(納戸)です。

間取り	2SLDK		
敷金	1ヶ月	礼金	1ヶ月
敷引/償却金	-	保証金	-
物件種別	マンション		
建物名・部屋番号			
物件所在地	東京都大田区大森北1丁目		
交通	京浜東北線 大森(東京)駅 徒歩4分 京急本線 大森海岸駅 徒歩10分		
間取詳細	洋室(6畳) 洋室(7.5畳) LDK(10畳) 納戸(2畳)		
構造・規模	鉄骨鉄筋コンクリート 8階建 3階		
専有面積	65㎡	向き	東
築年月	1970年12月	契約期間	定期借家契約 2年
損害保険		入居時期	即時
駐車場			
設備	2口コンロ,TVインターホン,インターホン,エアコン,エアコン3台,エアコン全室,ガスキッチン,ガス		
その他費用	[一時金] 鍵交換費用:22,000円 火災保険:24,400円 室内抗菌費用:16,500円 アクト賃貸あんしん:16,500円 消火剤:6,600円 契約事務手数料:11,000円 [備考] 保証会社 家賃総額の50%~ 月次引き落とし手数料+保証料1500円 年間更新料無料		
入居諸条件	事務所不可 二人相談 法人相談 ルームシェア可		
保証会社			
備考	内見ご希望される方はお気軽にお問い合わせください		

情報更新日2026年5月23日

No.0000031049

お問合せ先



東京都知事(2)第97225号
(公社)全日本不動産協会

株式会社マドリアル 本店

東京都大田区大森北1丁目3-12プラザ荻野6F
TEL:03-5767-5180
E-mail: info-o@madoreal.com



携帯サイトから物件詳細を閲覧できます!

取引態様	手数料負担の割合	貸主	0%	借主	100%
仲介元付(一般)	手数料配分の割合	元付	0%	客付	100%