

# FOR RENT

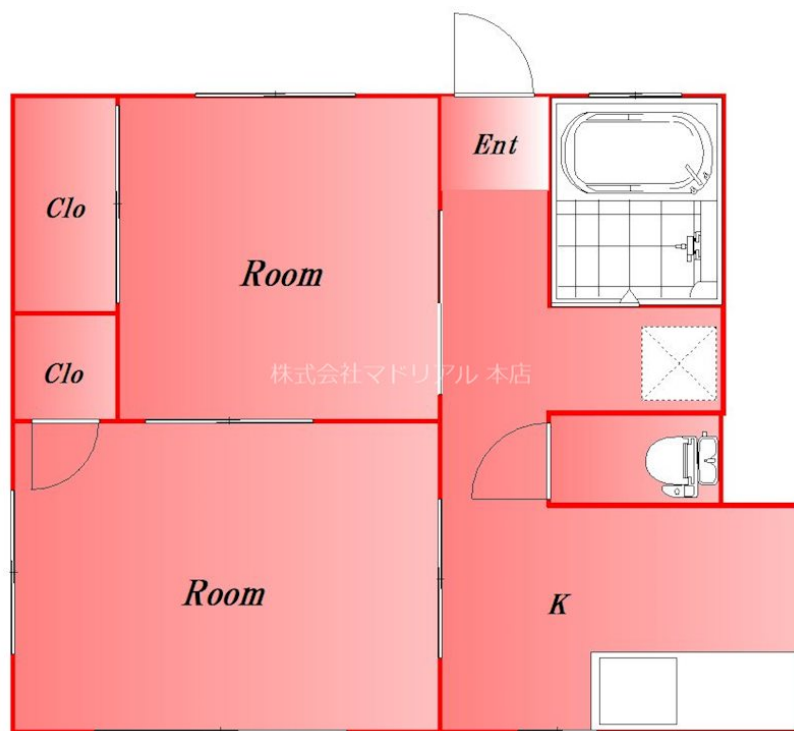
賃料	管理費等
70,000円	0円

## 内見ご希望される方はお気軽にお問い合わせくだ

2面採光,角住戸,陽当たり良好,メールボックス

【外観】

【間取り図】



図面と現況が異なる場合は現況が優先となります。

間取りの「S」はサービスルーム(納戸)です。

間取り	2K		
敷金	1ヶ月	礼金	1ヶ月
敷引/償却金	-	保証金	-
物件種別	アパート		
建物名・部屋番号			
物件所在地	東京都大田区南蒲田2丁目		
交通	京急空港線 糎谷駅 徒歩8分 京急本線 京急蒲田駅 徒歩12分		
間取詳細	洋室(6畳) K(3畳)		
構造・規模	木造 2階建 1階		
専有面積	35㎡	向き	
築年月	1985年1月	契約期間	2年
損害保険		入居時期	即時
駐車場			
設備	インターホン,キッチンに窓,シャワー,トイレ有,バス・トイレ別,バス有,フローリング,一部フローリン		
その他費用	[一時金] 鍵交換費: 20,900円		
入居諸条件			
保証会社			
備考	内見ご希望される方はお気軽にお問い合わせください		

情報更新日2024年11月1日

No.K8566

お問合せ先



東京都知事(2)第97225号

公益社団法人不動産保証協会/公益社団法人不動産保証協会東京都本部

株式会社マドリアル 京急蒲田店

東京都大田区南蒲田1丁目1-21

TEL:03-5711-7066

E-mail: info@rhome-k.com



携帯サイトから物件詳細を閲覧できます!

取引態様	手数料負担の割合	貸主	借主
仲介元付(一般)	手数料配分の割合	元付	客付