

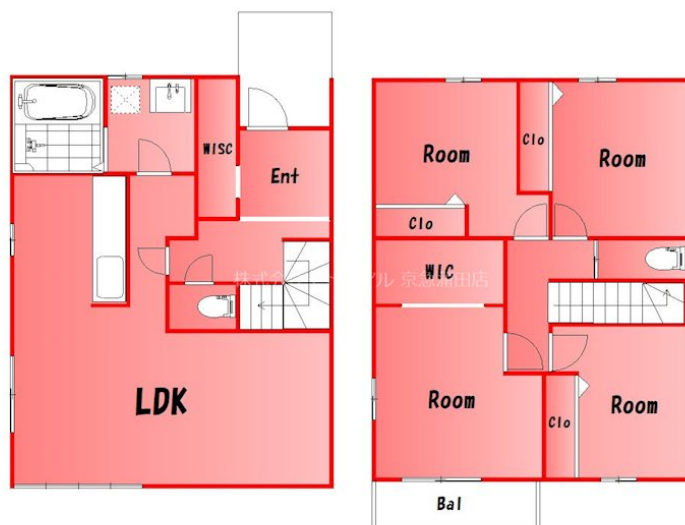
FOR RENT

賃料	管理費等
148,000円	0円

2 F 以上, 2 面採光, 3 方角住戸, 3 面採光, 角住戸, 最上階, 上階無し, 陽当たり良好

【外観】

【間取り図】



間取り	4LDK		
敷金	無	礼金	1ヶ月
敷引/償却金	-	保証金	-
物件種別	戸建		
建物名・部屋番号			
物件所在地	埼玉県川口市峯		
交通	日暮里・舎人ライナー 見沼代親水公園駅 徒歩30分		
間取詳細	LDK(18.8畳) 洋室(5.3畳) 洋室(5.3畳) 洋室(7畳) 洋室(4.6畳)		
構造・規模	木造 2階建 1-2階		
専有面積	102.68㎡	向き	
築年月	2024年3月中旬	契約期間	2年
損害保険		入居時期	相談
駐車場	駐輪場 バイク置き場		
設備	3口以上コンロ, TVインターホン, インターホン, ウォークインクローゼット, カウンターキッチン, クロー		
その他費用			
入居諸条件	ペット可 二人可 子供可		
保証会社			
備考	内見ご希望される方はお気軽にお問い合わせください		

図面と現況が異なる場合は現況が優先となります。

間取りの「S」はサービスルーム(納戸)です。

情報更新日2024年9月21日

No.K9334

お問合せ先



東京都知事(2)第97225号
公益社団法人不動産保証協会/公益社団法人不動産保証協会東京都本部
株式会社マドリアル 京急蒲田店
東京都大田区南蒲田 1丁目1-21
TEL:03-5711-7066
E-mail: info@rhome-k.com



携帯サイトから物件詳細を閲覧できます!

取引態様	手数料負担の割合	貸主	借主
仲介元付(専任)	手数料配分の割合	元付	客付